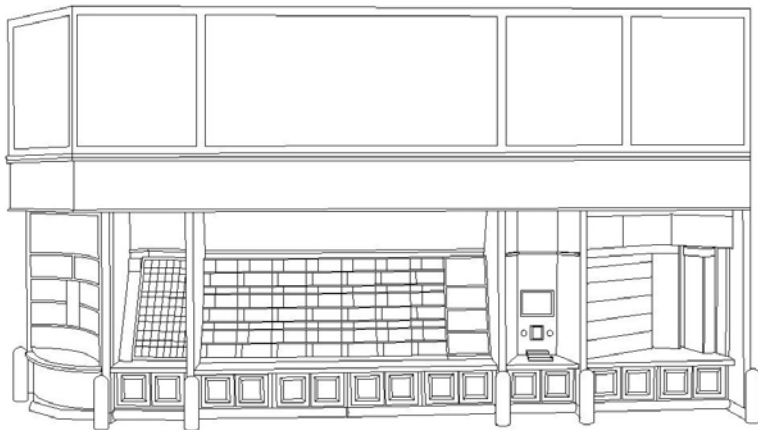


トレードドレスと立体商標について

○登録事例

使用実績により登録された例



商標見本

登録番号: 3113915

説明文:

The mark consists of The three dimensional trade dress of a paint sample floor display unit consisting of upper trim display panels with various photos and/or text displayed; five (5) distinctive shelving units: (i) the left corner unit is cylindrical in shape; (ii) the adjacent unit to the right is narrow and slanted (iii) the middle unit is the largest with slanted shelving; (iv) the next unit is narrow with a computer set up for the sample color matching and (v) the last unit to the right is V shaped with swiveled wired shelving; and a bottom portion of raised panels and cylindrical posts dividing each unit from the next. The lining shown in the drawing is a feature of the mark. The lining shown in the drawing is a feature of the mark.

主登録

指定役務: 第35類(ペイントの小売)

権利者: Homer TLC, Inc.



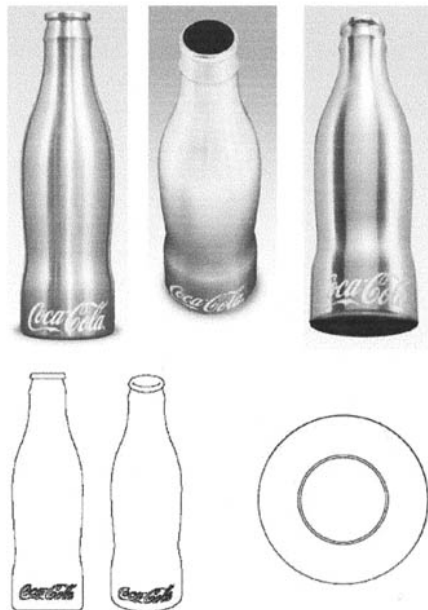
使用見本

審査マニュアル

1202.02 Registration of Trade Dress

トレードドレスの審査において、審査官は、(1)機能的か否か(2)識別力があるか否かの2点について、必ず検討しなければならない。

○登録事例



商標見本

登録番号: 4554994

商標の種類: 3D

指定商品: 第32類 (ビール、ノンアルコール飲料他)

説明文: 記載なし

色彩の表示: Silver.

権利者: The Coca-Cola Company



商標見本

登録番号: 1142363

商標の種類: Others

指定商品・役務: 第4類 (工業用油、燃料 略) 第37類 (自動車用防錆処理 略)

第39類 (自動車の貸与 略) 第42類 (公衆浴場の提供 略)

説明文: The mark consists of the colours green and yellow and the "BP" marks applied to the surface of a service station.

色彩の表示: Green and Yellow.

権利者: BP plc.

登録第5181517号



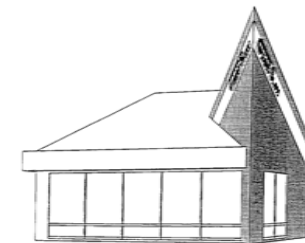
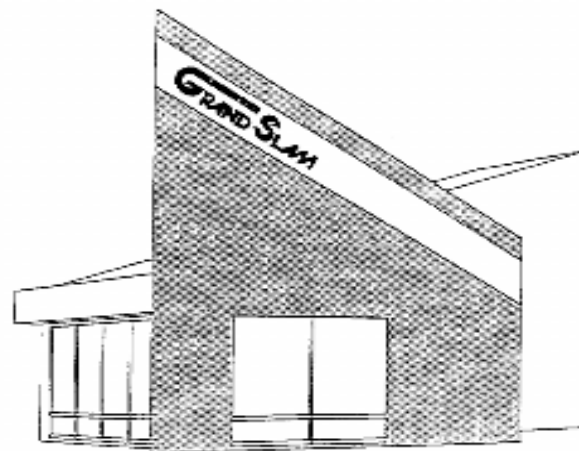
権利者: 出光興産株式会社

登録日: H20. 11. 21

満了日: H30. 11. 21

- > 4類 燃料, 工業用油 ほか
- > 12類 自動車並びにその部品及び付属品 ほか
- > 35類 広告, 商品の販売に関する情報の提供 ほか
- > 37類 自動車の修理又は整備 ほか
- > 42類 工業用油・燃料の品質管理 ほか

登録第4156472号



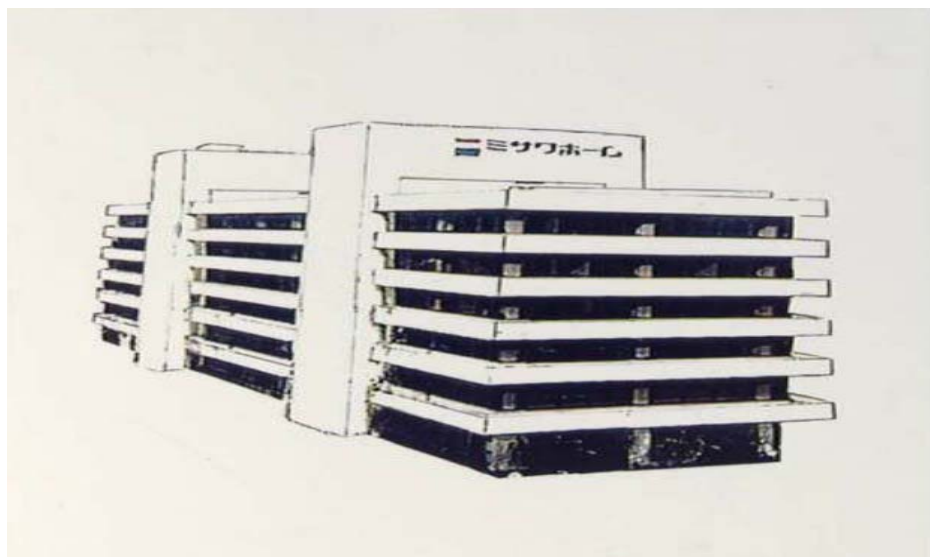
権利者: 横浜ゴム株式会社

登録日: H10. 6. 12

満了日: H30. 6. 12

- > 12類 自動車並びにその部品及び付属品 ほか
- > 35類 商品の販売に関する情報の提供 ほか
- > 37類 自動車の修理又は整備 ほか

登録第4162997号



権利者:ミサワホーム株式会社

登録日:H10. 7. 3

満了日:H30. 7. 3

- 36類 建物の貸与, 建物の売買, 建物の管理 ほか
- 37類 建築一式工事, 舗装工事 ほか

登録第5272518号



権利者:株式会社ファミリーマート

登録日:H21. 10. 9

満了日:H31. 10. 9

- 35類 衣料品・飲食料品及び生活用品に係る各種商品を一括して取り扱う小売又は卸売の業務において行われる顧客に対する便益の提供